



ST. NICHOLAS REVITALIZATION  
PARTNERS

# RÉUNION DES RÉSIDENTS : PORTÉE ET FINITIONS INTÉRIEURES

30 mai 2024



ST NICHOLAS REVITALIZATION PARTNERS

# TABLE DES MATIÈRES

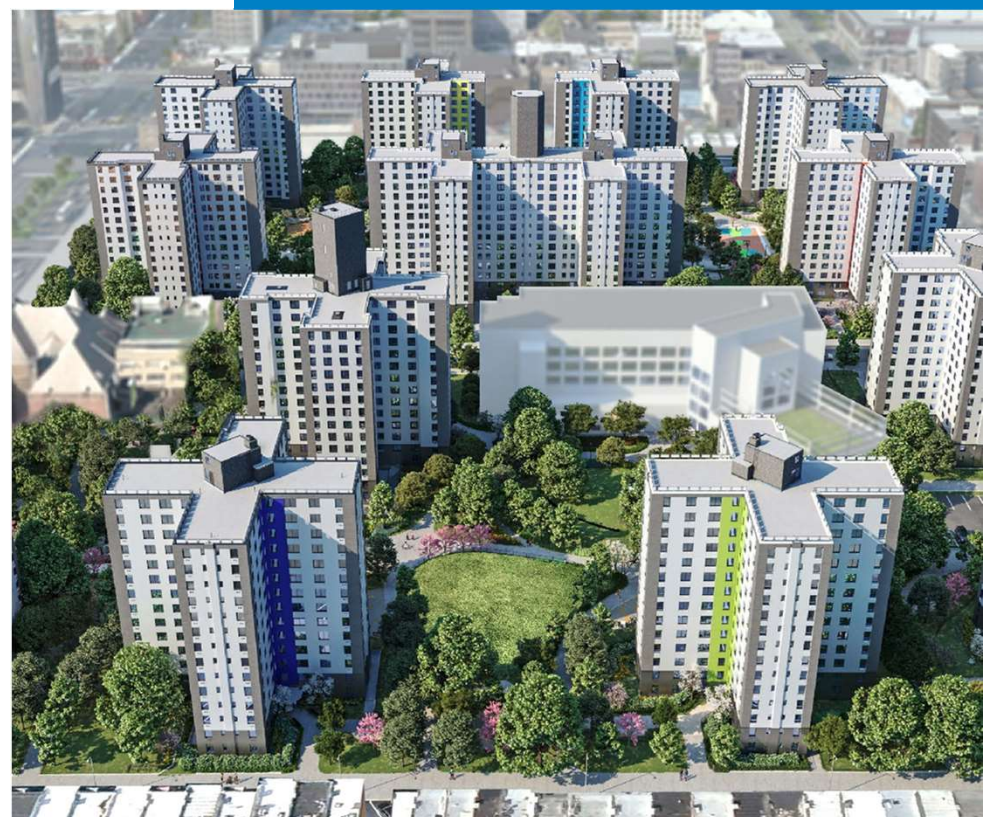
- 01. Introduction
- 02. L'équipe du SNRP
- 03. Amélioration des bâtiments
- 04. Questions-Réponses
- 05. Options de matériaux pour les appartements
- 06. Vote pour les matériaux



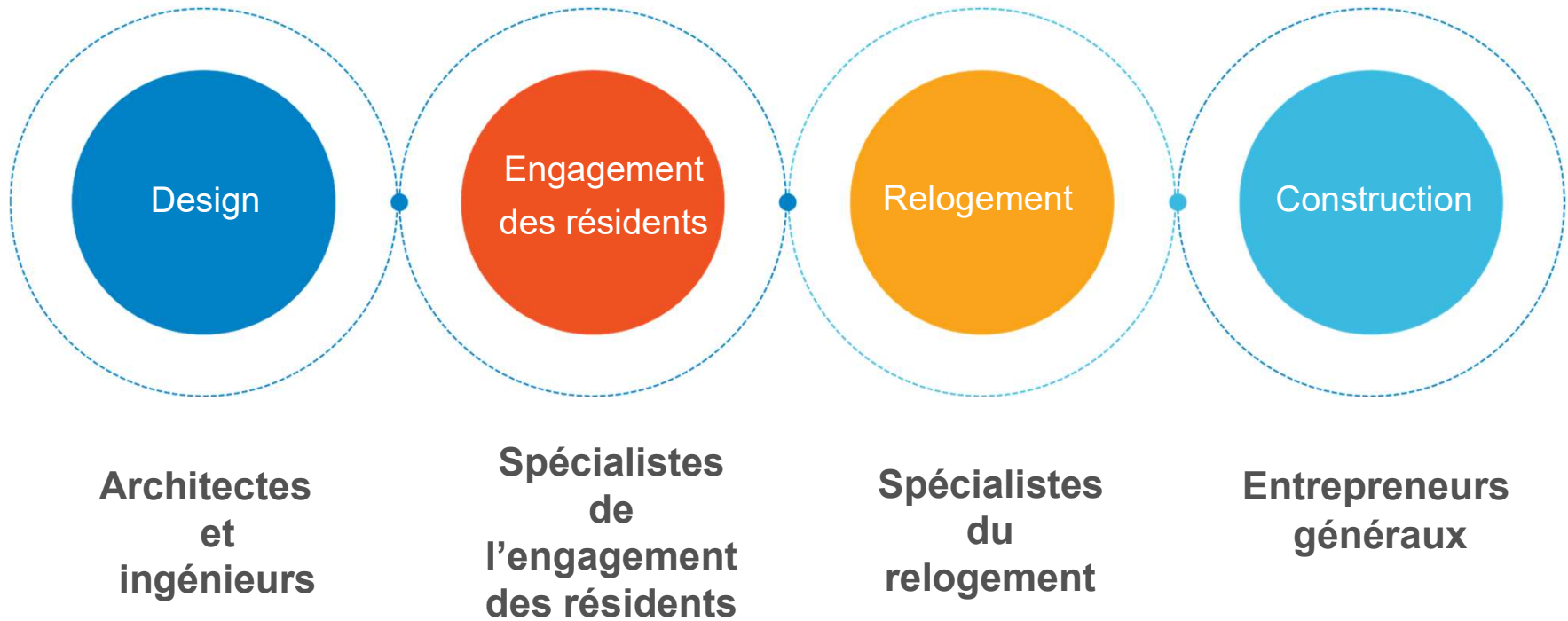




- ✓ Le SNRP est une équipe expérimentée de professionnels de la conception-construction.
- ✓ Nous croyons au pouvoir de transformation des vies grâce à une conception réfléchie et à une construction de haute qualité.
- ✓ Nous nous engageons à travailler en partenariat avec la NYCHA et les résidents de St. Nicholas Houses afin de fournir des rénovations de haute qualité, de fond en comble des bâtiments et des terrains.
- ✓ Nous sommes ravis de vous rencontrer et de nous associer à vous dans cette aventure passionnante.



# Le SNRP est composé de :



# L'équipe du SNRP



**Mark Ginsberg**  
Design



**Samantha Magistro**  
Directrice



**Jed Resnick**  
Directeur



**Jackie Robinson**  
Relogement



**Susan Link**  
Design



**Andrew Lassalle**  
Engagement



**Jose Paredes**  
Engagement  
résidents



**Hank Minskoff**  
Construction



**Justin Stein**  
Construction



## Excellence en matière de design et de construction

- ✓ Des décennies d'expérience et des centaines de projets réalisés
- ✓ Des dizaines de milliers d'appartements entièrement rénovés
- ✓ Priorité à la sécurité et à la qualité du travail
- ✓ Des experts ayant une connaissance approfondie des normes de dépollution et d'assainissement
- ✓ Expérience substantielle de travail avec les communautés de la NYCHA
- ✓ Orientation axée sur les résidents et transparence





## Engagement des résidents

- ✓ Nous sommes là pour vous aider à mieux comprendre le processus et répondre à vos questions.
- ✓ Nous serons présents sur le site pour déposer des affiches, des prospectus et vous rencontrer afin de vous informer des rénovations à venir.
- ✓ Des permanences sont organisées régulièrement – Passez nous dire bonjour !

+1 (332) 225-5732

[info@stnicholaspartners.com](mailto:info@stnicholaspartners.com)

[stnicholaspartners.com](http://stnicholaspartners.com)





## Prochaines heures d'ouverture des bureaux

### Lieu

255 West 127<sup>th</sup> Street (Building 7)

Unit 9B

### Dates :

Lundi 3 juin

Mardi 4 juin

Lundi 10 juin

Mardi 11 juin

Mercredi 12 juin

Vendredi 14 juin

### Horaires :

- 10h00 - 13h00 et 14h00 -17h00

## Prochaines réunions d'information :

Mercredi 5 juin

- 10h00 - 13h00 au 230 West 131st Street
- 14h00 - 17h00 au 260 West 131st Street

Jeudi 6 juin

- 10h00 - 13h00 au 2410 Frederick Douglass Boulevard
- 14h00 - 17h00 au 2374 Frederick Douglass Boulevard

Vendredi 7 juin

- 10h00 - 13h00 au 213 West 127th Street
- 14h00 - 17h00 au 212 West 129th Street

Jeudi 13 juin

- 10h00 - 13h00 au 200 West 131st Street
- 14h00 - 17h00 au 2406 Frederick Douglass Boulevard



# Relogement

- ✓ **Personne** ne sera déplacé
- ✓ **Droit de réintégrer** le même appartement (par écrit)
- ✓ Des spécialistes du relogement vous rencontreront pour élaborer un **plan de relogement familial individualisé**
- ✓ La propriété **restera** sous la gestion de la NYCHA (Section 9)
- ✓ Les loyers **n'augmenteront pas** à la suite de ces travaux.
- ✓ Tous les **frais** de déménagement raisonnables seront pris en charge ou payés par la NYCHA

Le SNRP organisera une réunion consacrée au relogement afin de discuter plus en détail du relogement et de répondre aux questions s'y rapportant.





Toutes les rénovations et services fournis par le SNRP dans le cadre du programme Comp Mod **sont gratuits pour les résidents.**

En aucun cas, un représentant du SNRP ne vous demandera un quelconque paiement ou une quelconque compensation.

# PORTÉE DES TRAVAUX





## ST. NICHOLAS REVITALIZATION PARTNERS

# Objectifs de l'équipe

L'objectif du SNRP vise à améliorer la qualité de vie dans les appartements et le bien-être général des résidents.

01. Champ d'application basé sur les piliers de conformité

- ✓ Réduction des peintures à base de plomb
- ✓ Lutte contre les moisissures
- ✓ Chauffage
- ✓ Ascenseurs
- ✓ Gestion des nuisibles et des déchets

02. Expérience des résidents et fierté du lieu

03. Durabilité et résilience



Les objectifs seront atteints grâce à une conception réfléchie et à une construction de haute qualité

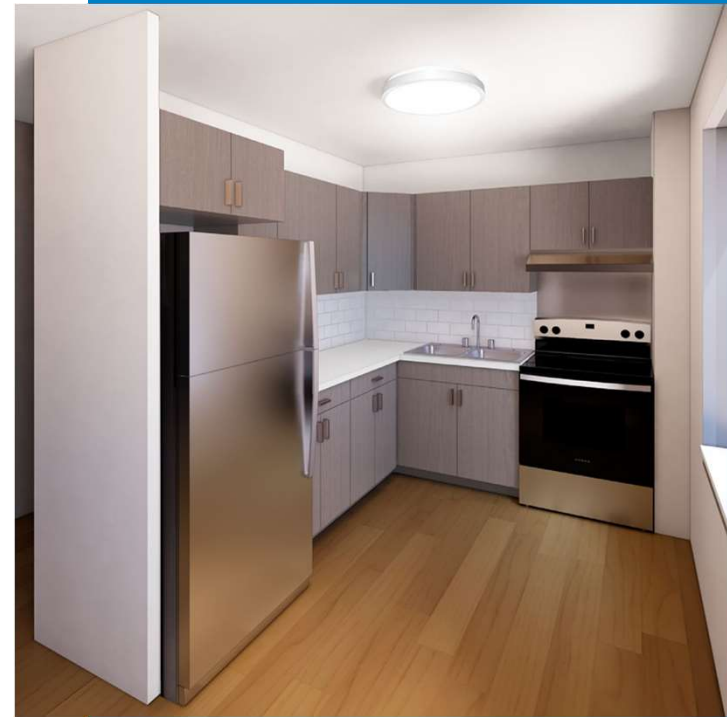
## Élimination des matières dangereuses

- ✓ Enlèvement de toutes les peintures à base de plomb dans les appartements et les parties communes
- ✓ Élimination de toutes les moisissures dans les appartements et les parties communes
- ✓ Faire de votre logement un lieu de vie sûr et sain



## Rénovation complète de la cuisine

- ✓ Nouvel évier et nouveau robinet
- ✓ Plans de travail et crédence intégrale
- ✓ Nouvelle peinture
- ✓ Appareils électroménagers en acier inoxydable améliorés, tels que réfrigérateurs et cuisinières électriques
- ✓ Nouveaux placards et revêtements de sol
- ✓ Éclairage LED
- ✓



EXEMPLE DE CUISINE - Les finitions finales de la cuisine seront déterminées par un vote des résidents sur l'ensemble du site.





EXEMPLE DE SALLE DE BAIN - Les finitions finales de la salle de bain seront déterminées par un vote des résidents de l'ensemble du site.

## Rénovation complète de la salle de bains

- ✓ Nouvel évier et nouveau robinet
- ✓ Toilettes
- ✓ Nouvelle peinture
- ✓ Baignoire et pommeau de douche
- ✓ Placards
- ✓ Nouveau revêtement de sol et nouveaux panneaux de salle de bains

## Parties communes



- ✓ Agrandissement des halls d'entrée avec des espaces pour s'asseoir
- ✓ Éclairage LED dans les halls, les vestibules et les zones extérieures
- ✓ Nouvelle peinture et nouveau revêtement de sol dans les parties communes
- ✓ Nouvelles boîtes aux lettres, boîtes à colis et dépôt de courrier
- ✓ Signalisation améliorée
- ✓ Design actif jusqu'au 4e étage pour rendre les cages d'escalier plus accueillantes

ST. NICHOLAS REVITALIZATION PARTNERS

## Ventilation



- ✓ Réparer/remplacer ou ajouter des systèmes de ventilation pour améliorer la qualité de l'air intérieur et la circulation afin de promouvoir un environnement de vie plus sain
- ✓ Prévenir la formation de moisissures et remédier aux causes profondes de la formation actuelle de moisissures dans chaque appartement





## Rénovation complète de la plomberie et de l'électricité

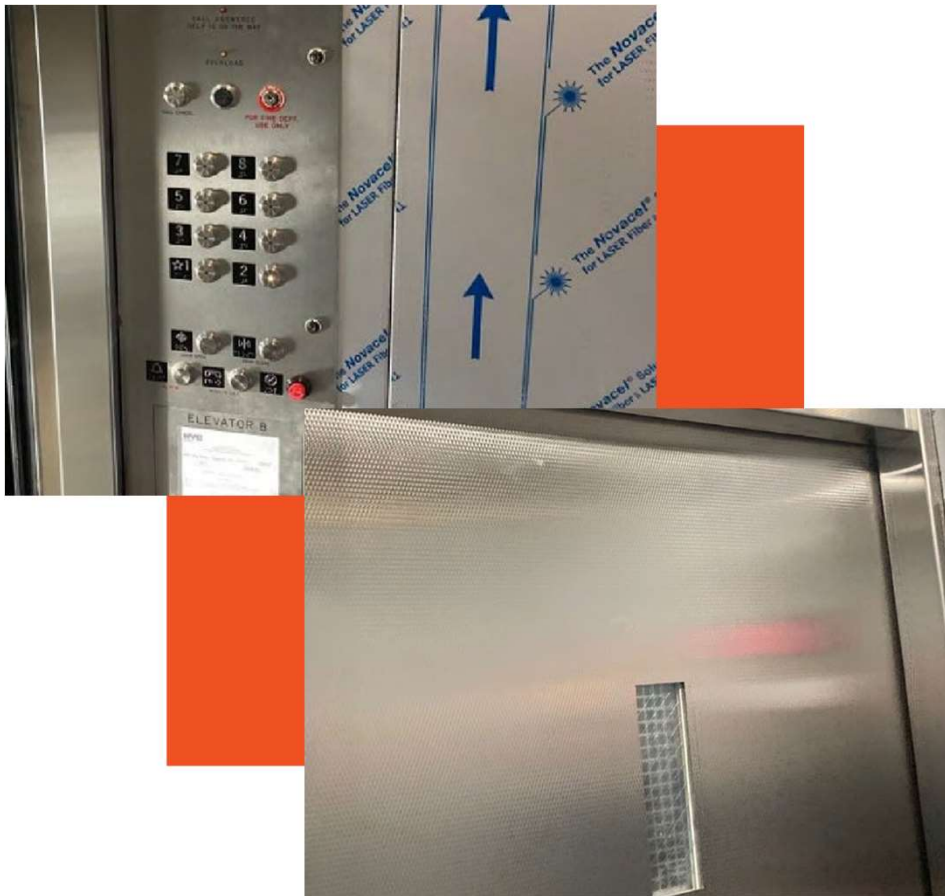
- ✓ Remplacement complet de la plomberie\*
- ✓ Améliorations électriques essentielles pour mieux répondre aux besoins actuels en électricité
- ✓ Ajout de prises électriques pour plus de sécurité et de commodité

\*Saint Nicholas a été classé parmi les 20 meilleures rénovations concernant les pires systèmes de plomberie de la NYCHA

ST. NICHOLAS REVITALIZATION PARTNERS

## Ascenseurs

- ✓ Remplacement complet de tous les ascenseurs afin d'assurer un service de meilleure qualité et plus fiable.
- ✓ **10 ascenseurs** seront remplacés dans le cadre du contrat existant afin d'accélérer les travaux pour ceux qui en ont le plus besoin : Bâtiments 1, 3, 7, 9 et 11 à remplacer par la NYCHA
- ✓ **18 ascenseurs** à remplacer dans le cadre du projet Comp Mod: Bâtiments 2, 4, 5, 6, 8, 10, 12, 13 et 14 à remplacer par le SNRP



ST. NICHOLAS REVITALIZATION PARTNERS

## Amélioration du chauffage et de l'eau chaude

- ✓ Systèmes de chauffage et d'eau chaude entièrement neufs
- ✓ Système entièrement électrique qui assure à la fois le chauffage et le refroidissement avec réglages individuels
- ✓ Réduction de l'impact sur l'environnement grâce à un système entièrement électrique
- ✓ Garantie d'un service de chauffage et d'eau chaude cohérent et fiable pour tous les résidents
- ✓ Assurer le stockage adéquat de l'eau chaude afin de garantir des normes de qualité de l'eau salubre dans tous les bâtiments, en coordination avec le bureau de la qualité de l'eau des maisons saines de la NYCHA.





ST. NICHOLAS REVITALIZATION PARTNERS

## Réfection des fenêtres et de l'extérieur des bâtiments

- ✓ Remplacement de **toutes** les fenêtres du programme
- ✓ Réparation et restauration de toutes les maçonneries
- ✓ Nouveau revêtement mural extérieur (EIFS) pour empêcher l'intrusion d'eau et fournir une meilleure isolation afin de garder les bâtiments chauds en hiver et frais en été.





## Lutte contre les parasites et gestion des déchets

- ✓ Nouveaux aménagements extérieurs du parc à déchets pour mieux traiter les déchets
- ✓ Étanchéité complète des appartements pour prévenir les parasites
- ✓ Nouvelles pièces destinées au recyclage



ST. NICHOLAS REVITALIZATION PARTNERS

## Prochaines étapes

- ✓ Des membres de l'équipe SNRP seront présents sur le site pour effectuer des inspections dans le cadre du processus de design et pour tenir les résidents informés.
- ✓ Le SNRP organisera une réunion consacrée au relogement à une date ultérieure au cours de l'été afin de discuter plus en détail du relogement et de répondre aux questions s'y rapportant.
- ✓ Votez pour vos finitions de matériaux de cuisine et de salle de bains préférées ! Le vote est ouvert jusqu'au 14 juin.
- ✓ Une fois les votes comptabilisés, le SNRP réalisera une unité modèle présentant les finitions retenues afin de vous permettre de visiter vos appartements et de voir à quoi ils ressembleront après leur construction.



## Les résidents voteront pour sélectionner les finitions suivantes :

### **CUISINE**

- ✓ Placards
- ✓ Poignées de portes de placard
- ✓ Plan de travail
- ✓ Crédence

### **SALLE DE BAINS**

- ✓ Carrelage de sol
- ✓ Meuble-lavabo (identique à celui de la cuisine)

### **Surface de l'appartement**

- ✓ Revêtements de sols

Finitions de la cuisine et de la salle de bains

# Finitions des cuisines et des salles de bains

	REVÊTEMENT DE SOL	PLACARDS	POIGNÉES DE PORTES DE PLACARD	PLAN DE TRAVAIL	CRÉDENCE	REVÊTEMENT DE SOL DE SALLE DE BAINS
<b>A</b>						
<b>B</b>						
<b>C</b>						



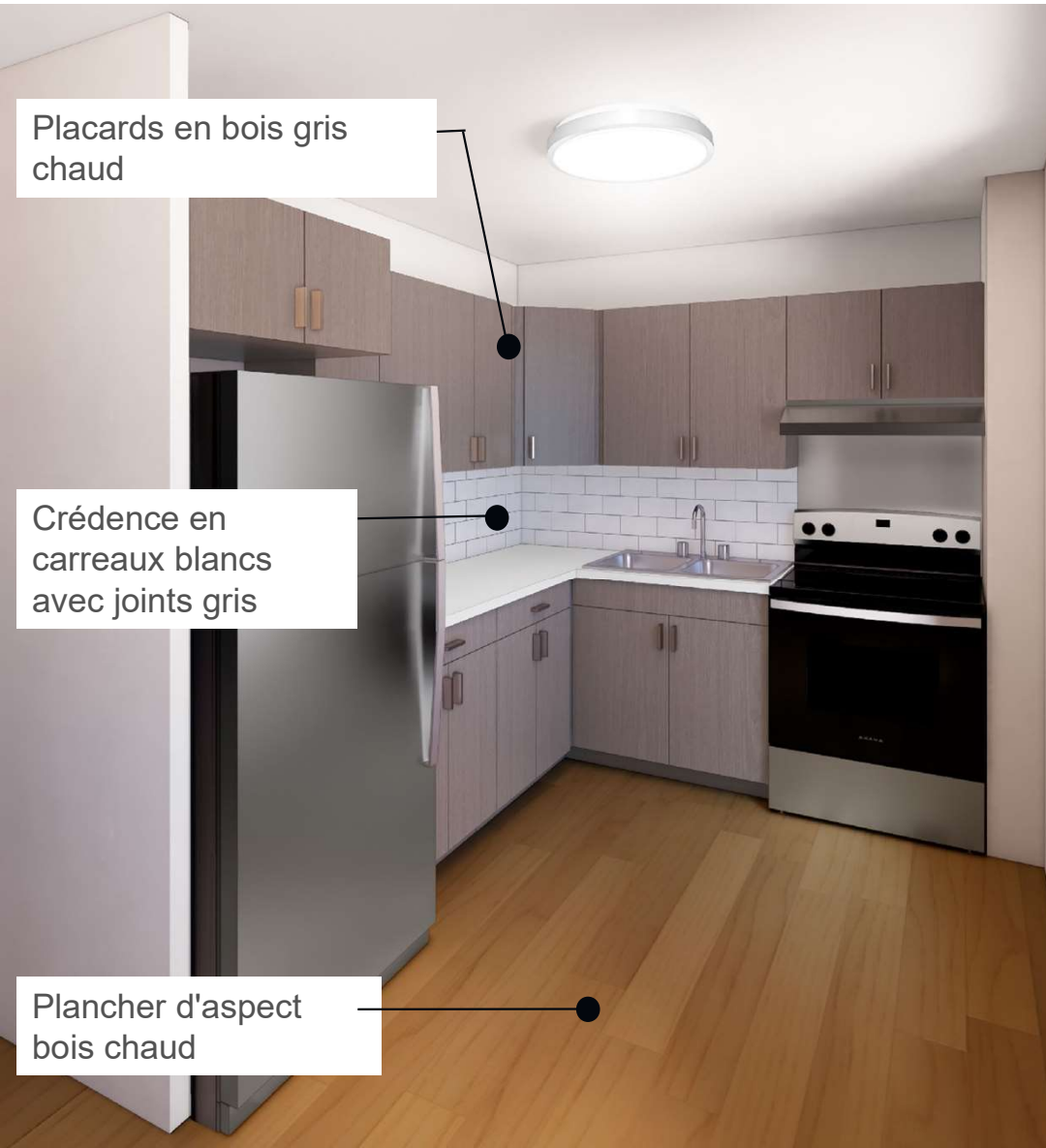
## Exemple de cuisine n° 1

### Options de vote des résidents

- Placards en bois gris chaud (Option A)
- Plancher d'aspect bois chaud (Option A)
- Crédence en carreaux blancs avec joints gris (Option A)
- Plan de travail en quartz clair avec de petites mouchetures (Option A)

### Autres points (sans vote)

\*Toutes les cuisines seront équipées d'un plafonnier rond et de luminaires en acier inoxydable ou en argent brossé assortis aux appareils électroménagers.

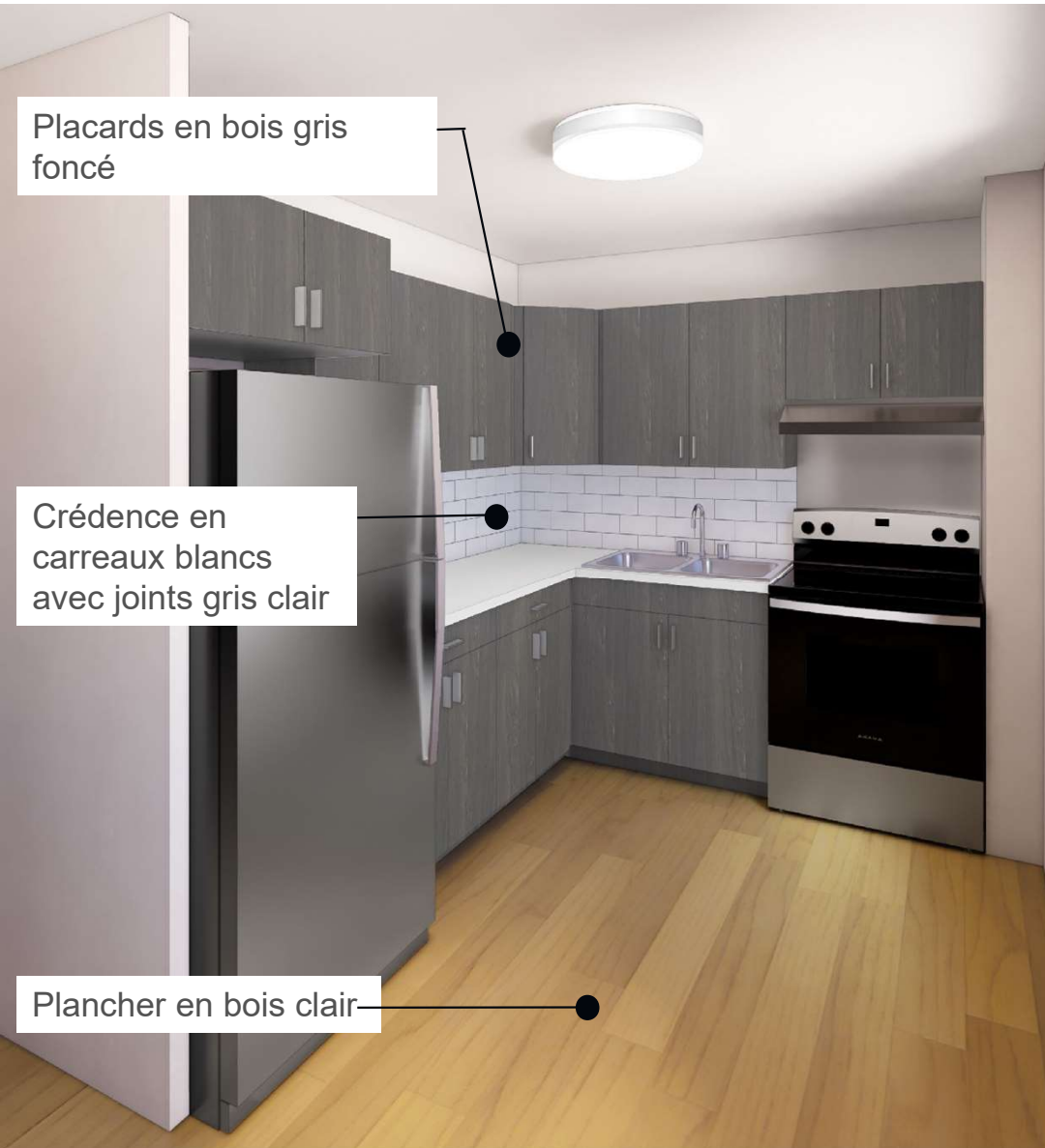


ST. NICHOLAS REVITALIZATION PARTNERS

## Exemple de cuisine n° 2

### Options de vote des résidents

- Placards en bois gris foncé (Option B)
- Plancher en bois clair (Option B)
- Crédence en carreaux blancs avec joints gris clair (Option A)
- Plan de travail en quartz clair avec petites mouchetures (Option A)



ST. NICHOLAS REVITALIZATION PARTNERS

## Exemple de cuisine n° 3

### Options de vote des résidents

- Placards en bois gris clair (Option C)
- Plancher d'aspect bois froid (Option C)
- Crédence en carreaux blancs avec joints gris clair (Option A)
- Plan de travail en quartz clair avec petites mouchetures (Option A)

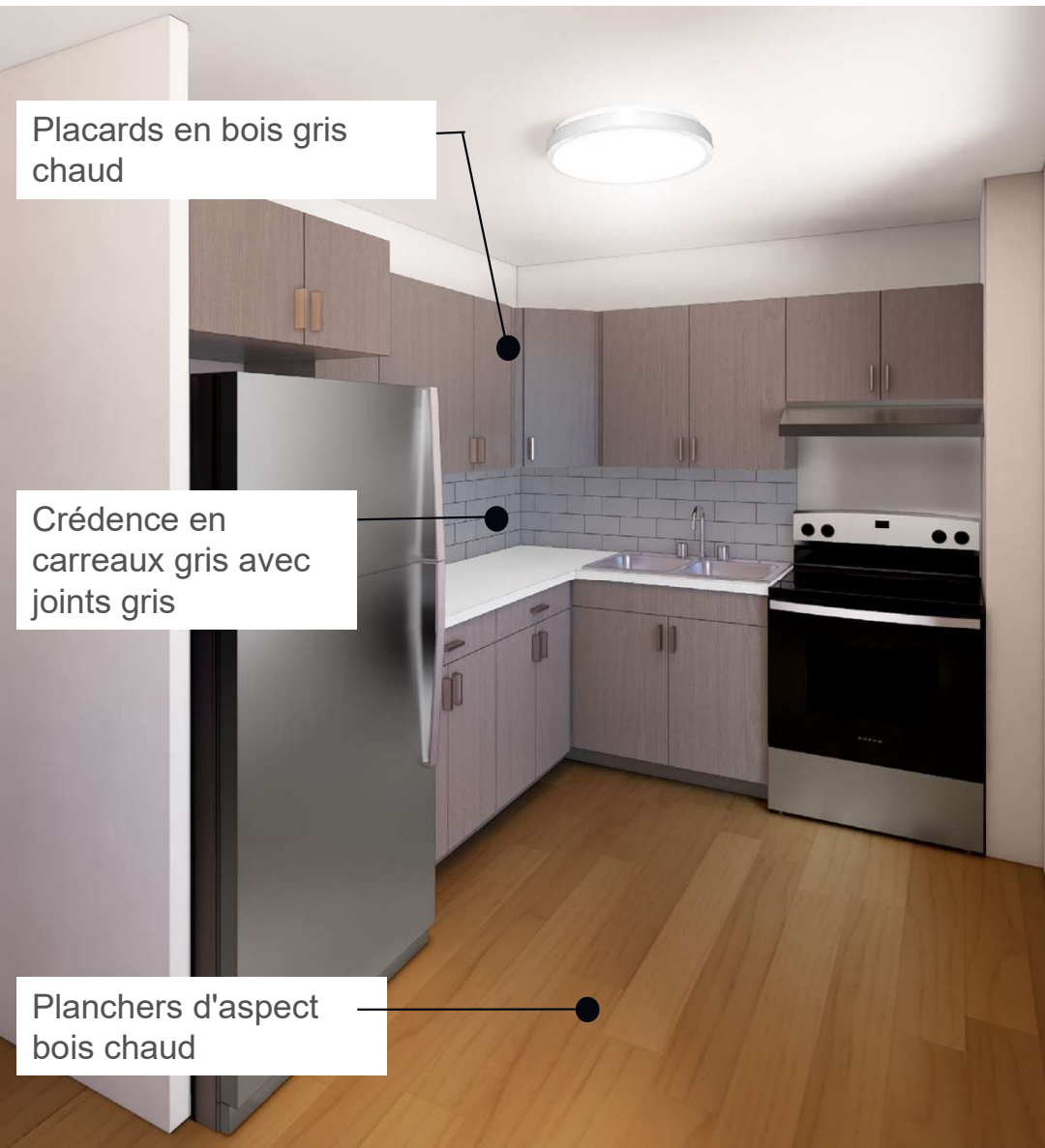


ST. NICHOLAS REVITALIZATION PARTNERS

## Exemple de cuisine n° 4

### Options de vote des résidents

- Placards en bois gris chaud (Option A)
- Planchers d'aspect bois chaud (Option A)
- Crédence en carreaux gris avec joints gris (Option B)
- Plan de travail en quartz clair avec de petites mouchetures (Option A)



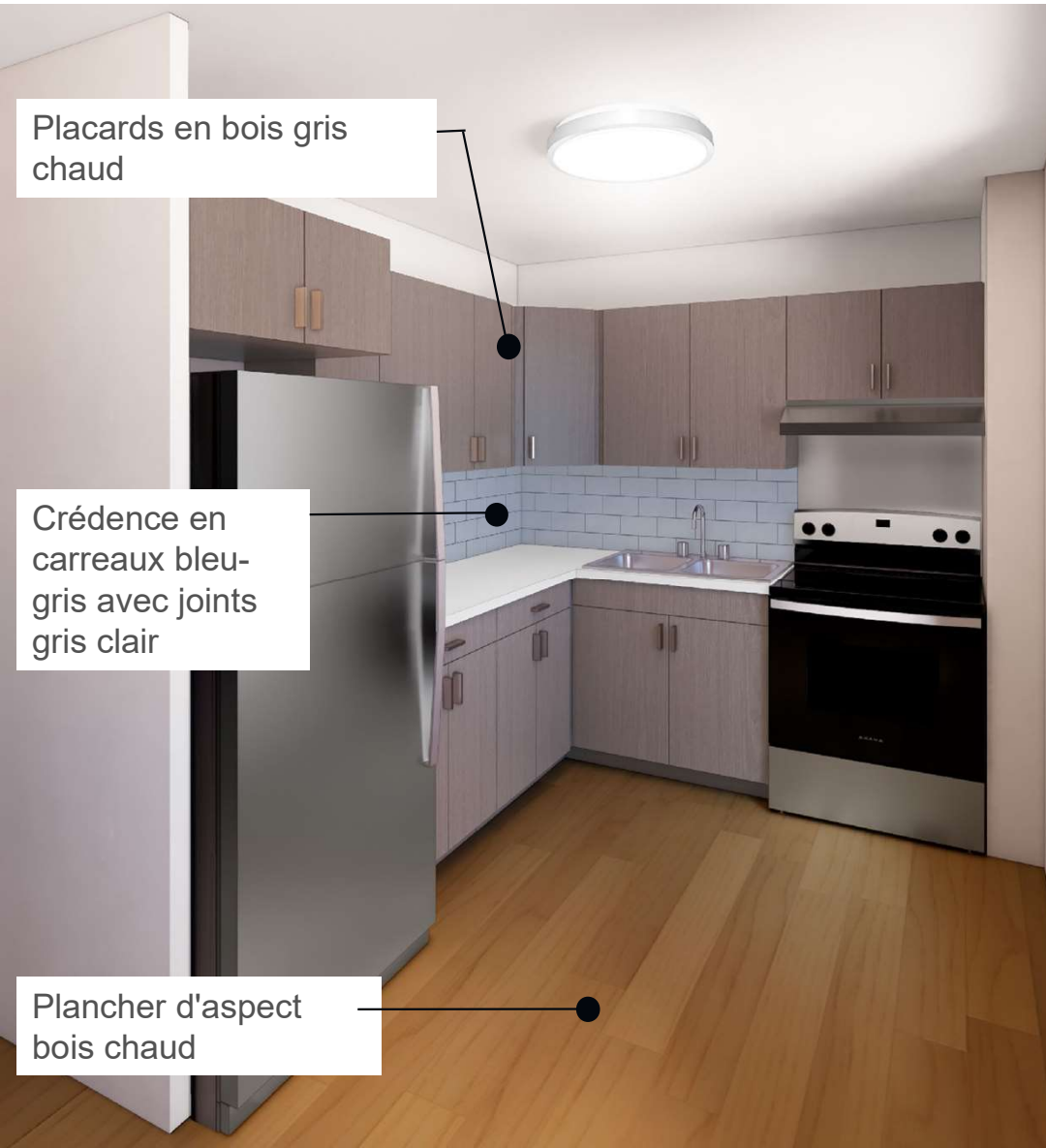


ST. NICHOLAS REVITALIZATION PARTNERS

## Exemple de cuisine n° 5

### Options de vote des résidents

- Placards en bois gris chaud (Option A)
- Plancher d'aspect bois chaud (Option A)
- Crédence en carreaux bleu-gris avec joints gris clair (Option C)
- Plan de travail en quartz clair avec de petites mouchetures (Option A)



ST. NICHOLAS REVITALIZATION PARTNERS

## Exemple de salle de bains n° 1

### Options de vote des résidents

- Revêtements de sol en carreaux de porcelaine gris clair 12x24 (Option A)
- Meuble-lavabo assorti aux placards de la cuisine

### Éléments supplémentaires (sans droit de vote)

- Panneaux blancs pour la douche et lambris de salle de bain
- Poignées et accessoires en inox/argent brossé assortis aux accessoires de plomberie
- Applique murale de salle de bains



Revêtements de sol  
en carreaux de  
porcelaine gris clair  
12x24

ST. NICHOLAS REVITALIZATION PARTNERS

## Exemple de salle de bains n° 2

### Options de vote des résidents

- Revêtement de sol en carreaux de porcelaine beige clair 12x24 (Option B)
- Meuble-lavabo assorti aux placards de cuisine

### Éléments supplémentaires (sans droit de vote)

- Panneaux blancs pour la douche et lambris de salle de bains
- Poignées et accessoires en inox/argent brossé assortis aux accessoires de plomberie
- Applique murale de salle de bains



Revêtement de sol  
en carreaux de  
porcelaine beige  
clair 12x24



# VOTE

- ✓ Dans le cas où vous seriez prêt à voter, vous pouvez le faire dès aujourd'hui.
- ✓ Dans le cas contraire, vous pouvez voter à tout moment jusqu'au 14 juin.
- ✓ Trois possibilités s'offrent à vous pour voter :
  - Formulaire en ligne
  - Bulletin de vote papier
  - Par téléphone
- ✓ Pour plus d'informations, procurez-vous un dépliant de vote avant de partir.

**MERCI !**







# Questions- Réponses

MERCI

ST. NICHOLAS REVITALIZATION PARTNERS





## Nous contacter

+1 (332) 225-5732

[info@stnicholaspartners.com](mailto:info@stnicholaspartners.com)

## Notre site internet

[stnicholaspartners.com](http://stnicholaspartners.com)

## Bureau

255 West 127<sup>th</sup> Street (Building 7)

Unit 9B

